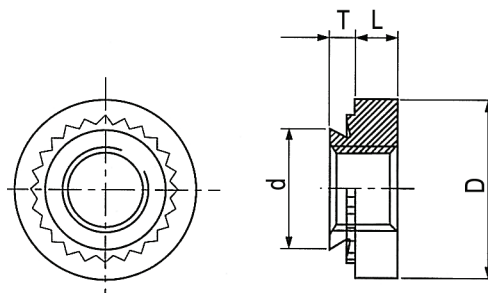


Lisovací matice CAPTIVE – typy S, CLS

Použití:

- S, zalisování do plechu max. tvrdosti HR_B 80
- CLS zalisování do plechu max. tvrdosti HR_B 70

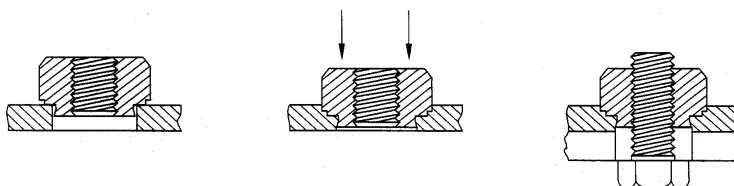


Materiál: typ S – ocel, zinkovaná,
typ CLS – ocel nerez (A2)

Závit	Velikost závit	Vrtání mm +0,08/-0,00	Tloušťka materiálu min. mm	Typ krčku	T max. mm	d mm	D mm ± 0,25	L mm ± 0,25	tt-číslo	
									S	CLS
M3	M3x0,5	4,25	0,8	0	0,76	4,22	6,3	1,5	24 711 03.083	24 712 03.083
			1,0	1	0,97				24 711 03.103	24 712 03.103
			1,4	2	1,37				24 711 03.143	24 712 03.143
M3,5	M3,5x0,6	4,75	0,8	0	0,76	4,73	7,1	1,5	24 711 53.083	24 712 53.083
			1,0	1	0,97				24 711 53.103	-
			1,4	2	1,37				24 711 53.143	-
M4	M4x0,7	5,40	0,8	0	0,76	5,38	7,9	2	24 711 04.083	24 712 04.083
			1,0	1	0,97				24 711 04.103	24 712 04.103
			1,4	2	1,37				24 711 04.143	24 712 04.143
			2,3	3	2,21				24 711 04.233	24 712 04.233
M5	M5x0,8	6,40	0,8	0	0,76	6,38	8,7	2	24 711 05.083	24 712 05.083
			1,0	1	0,97				24 711 05.103	24 712 05.103
			1,4	2	1,37				24 711 05.243	24 712 05.243
M6	M6x1,0	8,75	1,4	0	1,37	8,72	11,05	4,08	24 711 06.143	24 712 06.143
			2,3	1	2,21				24 711 06.233	24 712 06.233
			3,2	2	3,05				24 711 06.323	24 712 06.323
M8	M8x1,25	10,50	1,4	1	1,37	10,44	12,65	5,47	24 711 08.143	24 712 08.143
			2,3	2	2,21				24 711 08.233	24 712 08.233
M10	M10x1,5	14,00	2,3	1	2,21	13,94	17,35	7,48	24 711 10.233	-
			3,2	2	3,05				-	24 712 10.313

Jiné rozměry je možno objednat na základě předchozí poptávky.

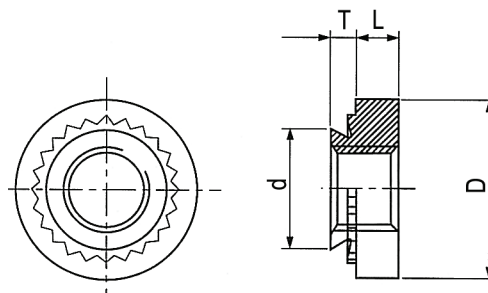
Způsob montáže se provádí nalisováním do materiálu za pomoci lisu.



Lisovací matice – typy S, H, CLS

Použití:

- S, H zalisování do plechu max. tvrdosti HR_B 80
- CLS zalisování do plechu max. tvrdosti HR_B 70



**Materiál: typ S, H – ocel tř. 10, zinkovaná,
typ CLS – ocel nerez (AISI 416)**

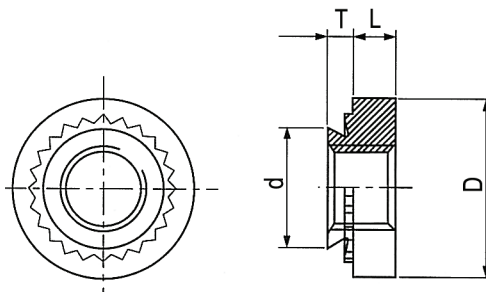
Závít	Velikost závít	Vrtání mm +0,08/-0,00	Tloušťka materiálu min. mm	Typ krčku	T max. mm	d mm	D mm ± 0,25	L mm ± 0,25	tt-číslo	
									S / H	CLS
M2	M2x0,4	4,25	0,8	0	0,76	4,22	6,3	1,5	24 711 02.084	24 712 02.084
			1,0	1	0,97				24 711 02.104	24 712 02.104
			1,4	2	1,37				24 711 02.144	24 712 02.144
M2,5	M2,5x0,45	4,25	0,8	0	0,76	4,22	6,3	1,5	24 711 52.084	24 712 52.084
			1,0	1	0,97				24 711 52.104	24 712 52.104
			1,4	2	1,37				24 711 52.144	24 712 52.144
M3	M3x0,5	4,25	0,8	0	0,76	4,22	6,3	1,5	24 711 03.084	24 712 03.084
			1,0	1	0,97				24 711 03.104	24 712 03.104
			1,4	2	1,37				24 711 03.144	24 712 03.144
M3,5	M3,5x0,6	4,76	0,8	0	0,76	4,73	7,1	1,5	24 711 53.084	24 712 53.084
			1,0	1	0,97				24 711 53.104	24 712 53.104
			1,4	2	1,37				24 711 53.144	24 712 53.144
M4	M4x0,7	5,40	0,8	0	0,76	5,38	7,9	2	24 711 04.084	24 712 04.084
			1,0	1	0,97				24 711 04.104	24 712 04.104
			1,4	2	1,37				24 711 04.144	24 712 04.144
M5	M5x0,8	6,40	0,8	0	0,76	6,38	8,7	2	24 711 05.084	24 712 05.084
			1,0	1	0,97				24 711 05.104	24 712 05.104
			1,4	2	1,37				24 711 05.244	24 712 05.244
M6	M6x1,0	8,75	1,2	0	1,15	8,72	11,05	4,08	24 711 06.124	24 712 06.124
			1,4	1	1,37				24 711 06.144	24 712 06.144
			2,3	2	2,21				24 711 06.234	24 712 06.234
M8	M8x1,25	10,50	1,4	1	1,37	10,47	12,65	5,47	24 711 08.144	24 712 08.144
			2,3	2	2,21				24 711 08.234	24 712 08.234
M10	M10x1,5	14,00	2,3	1	2,21	13,97	17,35	7,48	24 711 10.234	24 712 10.234
			3,1	2	3,05				24 711 10.314	24 712 10.314
HM10	M10x1,5	12,70	1,6	1	1,5	12,67	16,50	7,9	24 710 10.164	-
M12	M12x1,75	16,97	3,3	1	3,2	16,95	20,55	8,5	24 711 12.334	24 712 12.334
			6,4	2	6,3				24 711 12.644	24 712 12.644

Lisovací matice se závitem UNC je možno objednat na základě předchozí poptávky.

Lisovací matice do nerezových plechů – typ SP

Použití:

- SP speciálně určené k zalisování do nerezových plechů max. tvrdosti až HR_B 90



Materiál: typ SP – ocel nerez

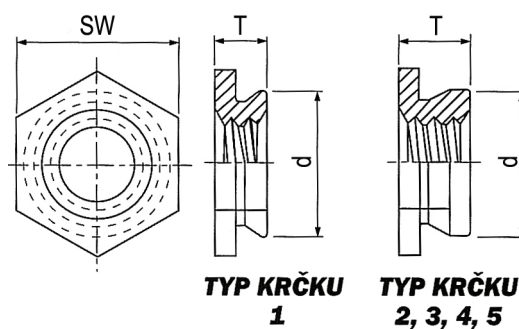
Závit	Velikost závit	Vrtání mm +0,08/-0,00	Tloušťka materiálu min. mm	Typ krčku	T max. mm	d mm	D mm ± 0,25	L mm ± 0,25	tt-číslo
									SP
M3	M3x0,5	4,25	0,8	0	0,76	4,22	6,3	1,5	24 713 03.084
			1,0	1	0,97				24 713 03.104
			1,4	2	1,37				24 713 03.144
M4	M4x0,7	5,40	0,8	0	0,76	5,38	7,9	2	24 713 04.084
			1,0	1	0,97				24 713 04.104
			1,4	2	1,37				24 713 04.144
M5	M5x0,8	6,40	0,8	0	0,76	6,38	8,7	2	24 713 05.084
			1,0	1	0,97				24 713 05.104
			1,4	2	1,37				24 713 05.244
M6	M6x1,0	8,75	1,4	1	1,37	8,72	11,1	4,1	24 713 06.144
M8	M8x1,25	10,50	1,4	1	1,38	10,44	12,65	5,47	24 713 08.144

Lisovací matice se závitem UNC je možno objednat na základě předchozí poptávky.

Lisovací matice – nízká forma – typ F

Použití:

- F zalisování do plechu max. tvrdosti HR_B 70



Materiál: typ F – ocel nerez (AISI 416)

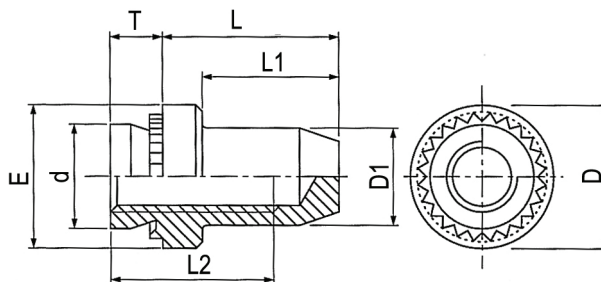
Závit	Velikost závit	Vrtání mm +0,08/-0,00	Tloušťka materiálu min. mm	Typ krčku	T max. mm	SW mm	d mm	tt-číslo
								F
M2	M2x0,4	4,40	1,5 2,3	1 2	1,5 2,3	4,34	4,8	24 715 02.014
								24 715 02.024
M2,5	M3x0,5	4,40	1,5 2,3	1 2	1,5 2,3	4,34	4,8	24 715 52.014
								24 715 52.024
M3	M3x0,5	4,40	1,5 2,3	1 2	1,5 2,3	4,34	4,8	24 715 03.014
								24 715 03.024
M4	M4x0,7	7,40	1,5 2,3	1 2	1,5 2,3	7,34	7,9	24 715 04.014
								24 715 04.024
M5	M5x0,8	7,9	1,5 2,3	1 2	1,5 2,3	7,87	8,7	24 715 05.014
								24 715 05.024
M6	M6x1,0	8,75	3,2 4,0 4,7	3 4 5	3,1 3,9 4,7	8,71	9,5	24 715 06.034
								24 715 06.044
								24 715 06.054

Lisovací matice se závitěm UNC je možno objednat na základě předchozí poptávky.

Lisovací matice zaslepené – typy B, BS

Použití:

- B zalisování do plechu max. tvrdosti HR_B 80
- BS zalisování do plechu max. tvrdosti HR_B 70



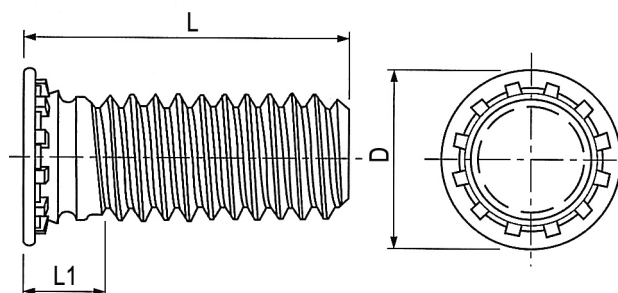
Materiál: typ B – ocel tř. 8, zinkovaná,
typ BS – ocel nerez (AISI 300)

Závit	Velikost závit	Vrtání mm +0,08/-0,00	Tloušťka materiálu min. mm	T max. mm	d max. mm	D1 max. mm	D mm ± 0,25	L mm ± 0,25	L1 max. mm	L2 min. mm	tt-číslo	
											B	BS
M3	M3x0,5	4,25	1,0	0,97	4,22	3,84	6,35	9,6	8,5	5,2	24 721 03.104	24 722 03.104
			1,4	1,37								24 721 03.144
M4	M4x0,7	5,40	1,0	0,97	5,38	5,2	7,95	11,2	9,8	7,0	24 721 04.104	24 722 04.104
			1,4	1,37								24 721 04.144
M5	M5x0,8	6,40	1,0	0,97	6,38	6,1	8,75	11,2	9,8	7,0	24 721 05.104	24 722 05.104
			1,4	1,37								24 721 05.144
M6	M6x1,0	8,75	1,4	1,37	8,72	7,8	11,10	14,3	12,7	7,7	24 721 06.144	24 722 06.144
			2,3	2,21								24 721 06.234

Lisovací šrouby CAPTIVE – typy FH, FHS

Použití:

- FH zalisování do plechu max. tvrdosti HR_B 80
- FHS zalisování do plechu max. tvrdosti HR_B 70



Materiál: typ FH – ocel zinkovaná,
typ FHS – ocel nerez (A2)

Závit	Velikost závit	Vrtání mm +0,08/-0,00	Tloušťka materiálu min. mm	L mm ±0,4	D mm ± 0,4	L1 max. mm *)	tt-číslo	
							FH	FHS
M3	M3x0,5	3,0	1,0	5	4,6		24 911 03.053	-
				6			24 911 03.063	24 913 03.063
				8			24 911 03.083	24 913 03.083
				10			24 911 03.103	24 913 03.103
				12			24 911 03.123	24 913 03.123
				15			24 911 03.153	24 913 03.153
				18			24 911 03.183	24 913 03.183
				20			24 911 03.203	24 913 03.203
				25			24 911 03.253	24 913 03.253
				M4			M4x0,7	4,0
8	24 911 04.083	24 913 04.083						
10	24 911 04.103	24 913 04.103						
12	24 911 04.123	24 913 04.123						
15	24 911 04.153	24 913 04.153						
18	24 911 04.183	24 913 04.183						
20	24 911 04.203	24 913 04.203						
25	24 911 04.253	24 913 04.253						
30	24 911 04.303	24 913 04.303						
35	24 911 04.353	-						
M5	M5x0,8	5,0	1,0	8	6,5		24 911 05.083	-
				10			24 911 05.103	24 913 05.103
				12			24 911 05.123	24 913 05.123
				15			24 911 05.153	24 913 05.153
				18			24 911 05.183	24 913 05.183
				20			24 911 05.203	24 913 05.203
				22			24 911 05.223	24 913 05.223
				25			24 911 05.253	-
				30			24 911 05.303	24 913 05.303
				35			24 911 05.353	24 913 05.353

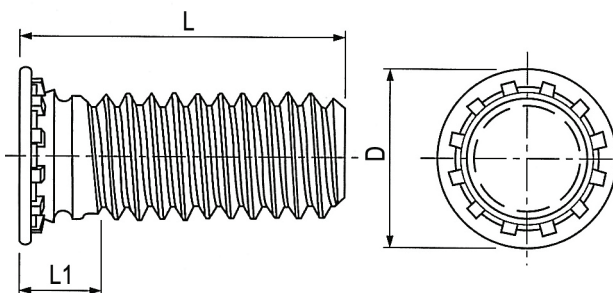
*) Výrobce neuvádí

Jiné rozměry je možno objednat na základě předchozí poptávky.

Lisovací šrouby CAPTIVE – typy FH, FHS

Použití:

- FH zalisování do plechu max. tvrdosti HR_B 80
- FHS zalisování do plechu max. tvrdosti HR_B 70



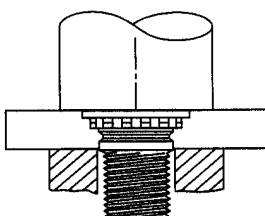
Materiál: typ FH – ocel zinkovaná,
typ FHS – ocel nerez (A2)

Závit	Velikost závit	Vrtání mm +0,08/-0,00	Tloušťka materiálu min. mm	L mm ±0,4	D mm ± 0,4	L1 max. mm *)	tt-číslo	
							FH	FHS
M6	M6x1,0	6,0	1,6	10	8,2		24 911 06.103	24 913 06.103
				12			24 911 06.123	24 913 06.123
				15			24 911 06.153	24 913 06.153
				18			24 911 06.183	24 913 06.183
				20			24 911 06.203	24 913 06.203
				25			24 911 06.253	24 913 06.253
				30			24 911 06.303	24 913 06.303
				35			24 911 06.353	24 913 06.353
M8	M8x1,25	8,0	2,4	10	9,6		24 911 08.103	24 913 08.103
				12			24 911 08.123	24 913 08.123
				15			24 911 08.153	24 913 08.153
				18			24 911 08.183	24 913 08.183
				20			24 911 08.203	24 913 08.203
				25			24 911 08.253	24 913 08.253
				30			24 911 08.303	24 913 08.303
				35			24 911 08.353	24 913 08.353

*) Výrobce neuvádí

Jiné rozměry je možno objednat na základě předchozí poptávky.

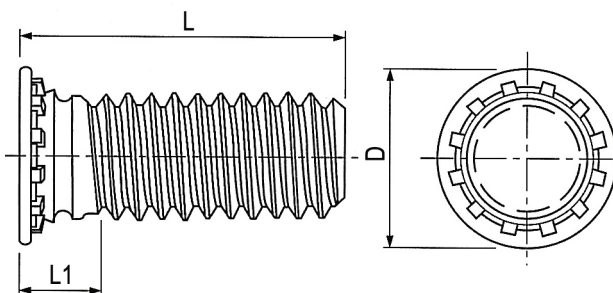
Způsob montáže se provádí nalisováním do materiálu za pomoci lisu.



Lisovací šrouby – typy FH, FHS

Použití:

- FH zalisování do plechu max. tvrdosti HR_B 80
- FHS zalisování do plechu max. tvrdosti HR_B 70



Materiál: typ FH – ocel tř. 8.8 zinkovaná,
typ FHS – ocel nerez (AISI 416)

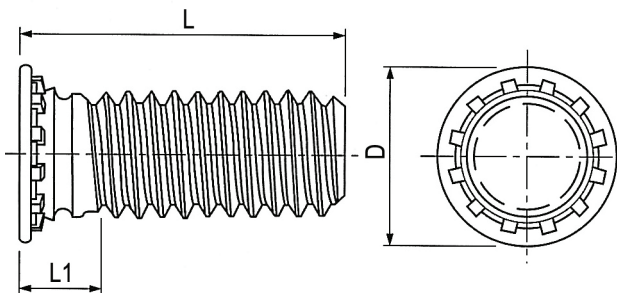
Závit	Velikost závit	Vrtání mm +0,08/-0,00	Tloušťka materiálu min. mm	L mm ± 0,4	D mm ± 0,4	L1 max. mm	tt-číslo	
							FH	FHS
M3	M3x0,5	3,0	1,0	5	4,6	2,1	24 911 03.064	24 913 03.064
				6				
				8				
				10				
				12				
				15				
				18				
				20				
				25				
M4	M4x0,7	4,0	1,0	6	5,9	2,4	24 911 04.064	24 913 04.064
				8				
				10				
				12				
				15				
				18				
				20				
				25				
				30				
				35				
M5	M5x0,8	5,0	1,0	8	6,5	2,7	24 911 05.084	24 913 05.084
				10				
				12				
				15				
				18				
				20				
				22				
				25				
				30				
				35				

Lisovací matice se závitem UNC je možno objednat na základě předchozí poptávky.

Lisovací šrouby – typy FH, FHS

Použití:

- FH zalisování do plechu max. tvrdosti HR_B 80
- FHS zalisování do plechu max. tvrdosti HR_B 70



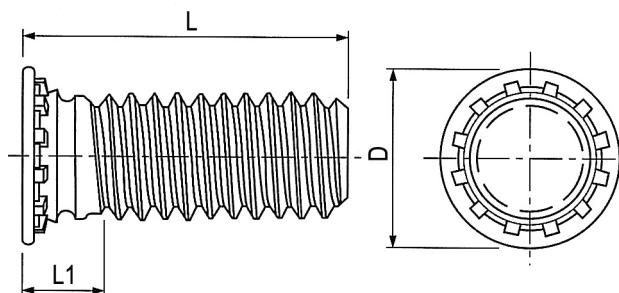
Materiál: typ FH – ocel zinkovaná,
typ FHS – ocel nerez (AISI 416)

Závit	Velikost závit	Vrtání mm +0,08/-0,00	Tloušťka materiálu min. mm	L mm ±0,4	D mm ± 0,4	L1 max. mm *)	tt-číslo	
							FH	FHS
M6	M6x1,0	6,0	1,6	10	8,2	3,0	24 911 06.104	24 913 06.104
				12			24 911 06.124	24 913 06.124
				15			24 911 06.154	24 913 06.154
				18			24 911 06.184	24 913 06.184
				20			24 911 06.204	24 913 06.204
				25			24 911 06.254	24 913 06.254
				30			24 911 06.304	24 913 06.304
				35			24 911 06.354	24 913 06.354
M8	M8x1,25	8,0	2,4	10	9,6	3,7	24 911 08.104	24 913 08.104
				12			24 911 08.124	24 913 08.124
				15			24 911 08.154	24 913 08.154
				18			24 911 08.184	24 913 08.184
				20			24 911 08.204	24 913 08.204
				25			24 911 08.254	24 913 08.254
				30			24 911 08.304	24 913 08.304
				35			24 911 08.354	24 913 08.354

Lisovací matice se závitem UNC je možno objednat na základě předchozí poptávky.

Lisovací šrouby – typ FH4

Použití:

- FH4 zalisování do nerez. plechů max. tvrdosti HR_B 90

Materiál: typ FH4 – ocel nerez (AISI 416)

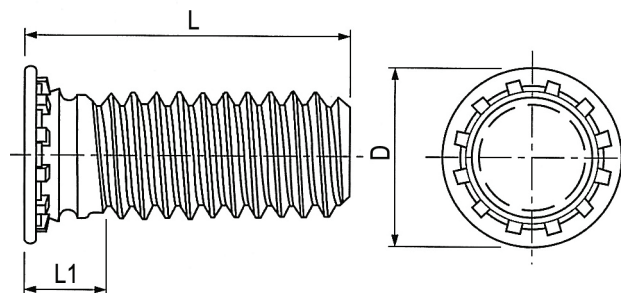
Závit	Velikost závit	Vrtání mm +0,08/-0,00	Tloušťka materiálu min. mm	L mm ±0,4	D mm ± 0,4	L1 max. mm	tt-číslo
							FH4
M3	M3x0,5	3,0	1,0	5	4,6	2,1	24 918 03.064
				6			24 918 03.084
				8			24 918 03.104
				10			24 918 03.124
				12			24 918 03.154
				15			24 918 03.184
				18			24 918 03.204
				20			24 918 03.254
				25			24 918 03.254
M4	M4x0,7	4,0	1,0	6	5,9	2,4	24 918 04.064
				8			24 918 04.084
				10			24 918 04.104
				12			24 918 04.124
				15			24 918 04.154
				18			24 918 04.184
				20			24 918 04.204
				25			24 918 04.254
				30			24 918 04.304
				35			24 918 04.354
M5	M5x0,8	5,0	1,0	8	6,5	2,7	24 918 05.084
				10			24 918 05.104
				12			24 918 05.124
				15			24 918 05.154
				18			24 918 05.184
				20			24 918 05.204
				22			24 918 05.224
				25			24 918 05.254
				30			24 918 05.304
				35			24 918 05.354

Lisovací matice se závitem UNC je možno objednat na základě předchozí poptávky.

Lisovací šrouby s malou hlavou– typy FHL, FHLS

Použití:

- FH zalisování do plechu max. tvrdosti HR_B 80
- FHS zalisování do plechu max. tvrdosti HR_B 70



Materiál: typ FHL – ocel tř. 8.8 zinkovaná,
typ FHLS – ocel nerez (AISI 416)

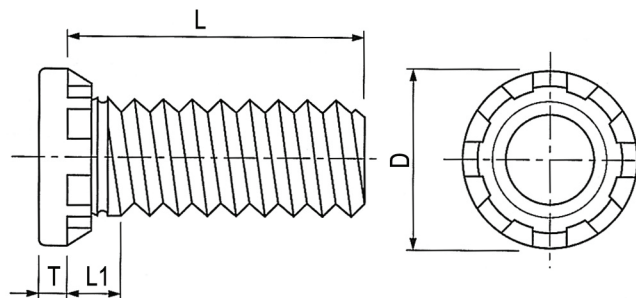
Závit	Velikost závit	Vrtání mm +0,08/-0,00	Tloušťka materiálu min. mm	L mm ±0,4	D mm ± 0,4	L1 max. mm	tt-číslo	
							FHL	FHLS
M3	M3x0,5	3,0	1,0	6	3,65	2,1	24 916 03.064	24 917 03.064
				8			24 916 03.084	24 917 03.084
				10			24 916 03.104	24 917 03.104
				12			24 916 03.124	24 917 03.124
				15			24 916 03.154	24 917 03.154
				18			24 916 03.184	24 917 03.184
				20			24 916 03.204	24 917 03.204
				25			24 916 03.254	24 917 03.254
				M4			M4x0,7	4,0
8	24 916 04.084	24 917 04.084						
10	24 916 04.104	24 917 04.104						
12	24 916 04.124	24 917 04.124						
15	24 916 04.154	24 917 04.154						
18	24 916 04.184	24 917 04.184						
20	24 916 04.204	24 917 04.204						
25	24 916 04.254	24 917 04.254						
30	24 916 04.304	24 917 04.304						
35	24 916 04.354	24 917 04.354						
M5	M5x0,8	5,0	1,0	8	5,9	2,7	24 916 05.084	24 917 05.084
				10			24 916 05.104	24 917 05.104
				12			24 916 05.124	24 917 05.124
				15			24 916 05.154	24 917 05.154
				18			24 916 05.184	24 917 05.183
				20			24 916 05.204	24 917 05.204
				22			24 916 05.224	24 917 05.224
				25			24 916 05.254	24 917 05.254
				30			24 916 05.304	24 917 05.304
				35			24 916 05.354	24 917 05.354

Lisovací matice se závitem UNC je možno objednat na základě předchozí poptávky.

Lisovací šrouby pro vysoké zatížení – typy HFH, HFHS

Použití:

- HFH zalisování do plechu max. tvrdosti HR_B 85
- HFHS zalisování do plechu max. tvrdosti HR_B 70



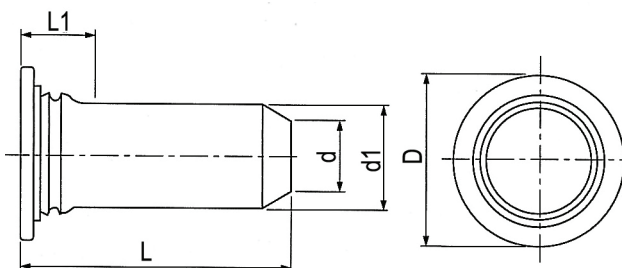
**Materiál: typ HFH – ocel tř. 9.8 zinkovaná,
typ HFHS – ocel nerez (AISI 416)**

Závit	Velikost závit	Vrtání mm +0,08/-0,00	Tloušťka materiálu min. mm	L mm ±0,4	D mm ± 0,4	T max. mm	L1 max. mm	tt-číslo	
								HFH	HFHS
M5	M5x0,8	5,0	1,3	15	7,8	1,15	2,7	24 914 05.154	24 915 05.154
				20				24 914 05.204	24 915 05.204
				25				24 914 05.254	24 915 05.254
				30				24 914 05.304	24 915 05.304
				35				24 914 05.354	24 915 05.354
				40				24 914 05.404	24 915 05.404
				50				24 914 05.504	24 915 05.504
				M6				M6x1,0	6,0
20	24 914 06.204	24 915 06.204							
25	24 914 06.254	24 915 06.254							
30	24 914 06.304	24 915 06.304							
35	24 914 06.354	24 915 06.354							
40	24 914 06.404	24 915 06.404							
50	24 914 06.504	24 915 06.504							
M8	M8x1,25	8,0	2,0		15	12,5	1,8		
				20	24 914 08.204			24 915 08.204	
				25	24 914 08.254			24 915 08.254	
				30	24 914 08.304			24 915 08.304	
				35	24 914 08.354			24 915 08.354	
				40	24 914 08.404			24 915 08.404	
				50	24 914 08.504			24 915 08.504	
				M10	M10x1,75			10,0	2,3
20	24 914 10.204	24 915 10.204							
25	24 914 10.254	24 915 10.254							
30	24 914 10.304	24 915 10.304							
35	24 914 10.354	24 915 10.354							
40	24 914 10.404	24 915 10.404							
50	24 914 10.504	24 915 10.504							

Lisovací kolík – typ TPS

Použití:

- TPS zalisování do plechu max. tvrdosti HR_B 70



Materiál: typ TPS – ocel nerez (AISI 416)

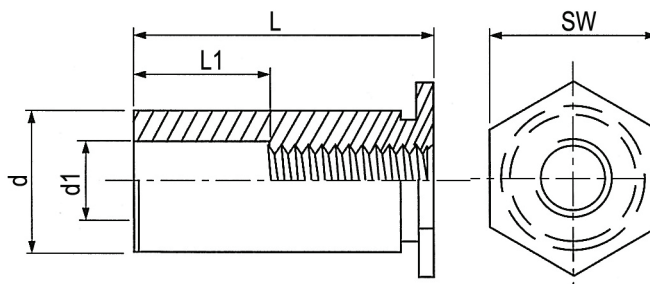
d1 mm	d mm ± 0,15	Vrtání mm +0,08/-0,00	Tloušťka materiálu min. mm	L mm ± 0,4	D mm ± 0,4	L1 max. mm	tt-číslo
							TPS
3,0	2,05	3,5	1,0	8	5,2	2,29	24 921 03.084
				10			24 921 03.104
				12			24 921 03.124
				16			24 921 03.164
4,0	2,82	4,50	1,0	8	6,12	2,29	24 921 04.084
				10			24 921 04.104
				12			24 921 04.124
				16			24 921 04.164
5,0	3,53	5,50	1,0	10	7,19	2,29	24 921 05.104
				12			24 921 05.124
				16			24 921 05.164
				20			24 921 05.204
6,0	4,24	6,50	1,0	12	8,13	2,29	24 921 06.124
				16			24 921 06.164
				20			24 921 06.204

Jiné rozměry je možno objednat na základě předchozí poptávky.

Lisovací pouzdra otevřená – typy SO, SOS

Použití:

- SO zalisování do plechu max. tvrdosti HR_B 80
- SOS zalisování do plechu max. tvrdosti HR 70



Materiál: typ SO – ocel zinkovaná
typ SOS – ocel nerez (AISI 416)

Závit	Velikost závit	Vrtání mm +0,08/-0,00	Tloušťka materiálu min. mm	L mm +0,05 -0,13	SW mm	d mm +0/-0,13	d1 mm ± 0,13	L1 mm ± 0,25	tt-číslo	
									SO	SOS
M3	M3x0,5	4,2	1	3	4,8	4,19	3,2	-	24 931 03.034	24 932 03.034
				4				24 931 03.044	24 932 03.044	
				6				24 931 03.064	24 932 03.064	
				8				24 931 03.084	24 932 03.084	
				10				24 931 03.104	24 932 03.104	
				12				24 931 03.124	24 932 03.124	
				14				24 931 03.144	24 932 03.144	
				16				24 931 03.164	24 932 03.164	
18	24 931 03.184	24 932 03.184								
BM3	M3x0,5	5,4	1	3	6,4	5,38	3,2	-	24 931 93.034	24 932 93.034
				4				24 931 93.044	24 932 93.044	
				6				24 931 93.064	24 932 93.064	
				8				24 931 93.084	24 932 93.084	
				10				24 931 93.104	24 932 93.104	
				12				24 931 93.124	24 932 93.124	
				14				24 931 93.144	24 932 93.144	
				16				24 931 93.164	24 932 93.164	
18	24 931 93.184	24 932 93.184								
M3,5	M3,5x0,6	5,4	1	3	6,4	5,38	3,9	-	24 931 53.034	24 932 53.034
				4				24 931 53.044	24 932 53.044	
				6				24 931 53.064	24 932 53.064	
				8				24 931 53.084	24 932 53.084	
				10				24 931 53.104	24 932 53.104	
				12				24 931 53.124	24 932 53.124	
				14				24 931 53.144	24 932 53.144	
				16				24 931 53.164	24 932 53.164	
				18				24 931 53.184	24 932 53.184	
				20				24 931 53.204	24 932 53.204	
				22				24 931 53.224	24 932 53.224	
				25				24 931 53.254	24 932 53.254	

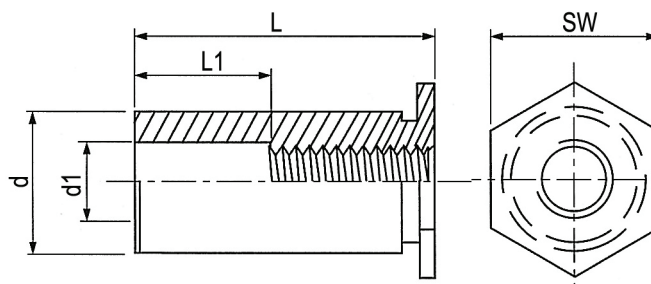
Závit BM3 má větší tloušťku stěny

Lisovací matice se závitem UNC je možno objednat na základě předchozí poptávky.

Lisovací pouzdra otevřená – typy SO, SOS

Použití:

- SO zalisování do plechu max. tvrdosti HR_B 80
- SOS zalisování do plechu max. tvrdosti HR 70



Materiál: typ SO – ocel zinkovaná
typ SOS – ocel nerez (AISI 416)

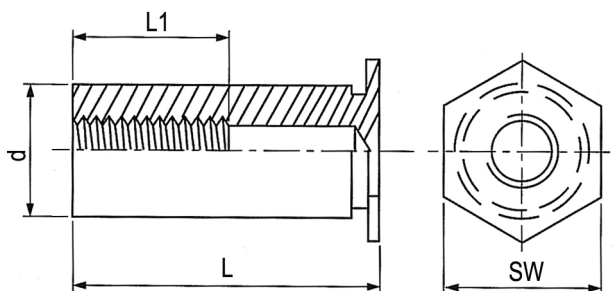
Závít	Velikost závít	Vrtání mm +0,08/-0,00	Tloušťka materiálu min. mm	L mm +0,05 -0,13	SW mm	d mm +0/ -0,13	d1 mm +0,13	L1 mm ± 0,25	tt-číslo	
									SO	SOS
M4	M4x0,7	7,2	1,3	3	7,9	7,11	4,8	-	24 931 04.034	24 932 04.034
				4				24 931 04.044	24 932 04.044	
				6				24 931 04.064	24 932 04.064	
				8				24 931 04.084	24 932 04.084	
				10				4,75	24 931 04.104	24 932 04.104
				12				4,75	24 931 04.124	24 932 04.124
				14				4,75	24 931 04.144	24 932 04.144
				16				7,92	24 931 04.164	24 932 04.164
				18				7,92	24 931 04.184	24 932 04.184
				20				7,92	24 931 04.204	24 932 04.204
				22				11,09	24 931 04.224	24 932 04.224
				25				11,09	24 931 04.254	24 932 04.254
M5	M5x0,8	7,2	1,3	3	7,9	7,11	5,35	-	24 931 05.034	24 932 05.034
				4				24 931 05.044	24 932 05.044	
				6				24 931 05.064	24 932 05.064	
				8				24 931 05.084	24 932 05.084	
				10				4,75	24 931 05.104	24 932 05.104
				12				4,75	24 931 05.124	24 932 05.124
				14				4,75	24 931 05.144	24 932 05.144
				16				7,92	24 931 05.164	24 932 05.164
				18				7,92	24 931 05.184	24 932 05.184
				20				7,92	24 931 05.204	24 932 05.204
				22				11,09	24 931 05.224	24 932 05.224
				25				11,09	24 931 05.254	24 932 05.254

Lisovací matice se závitem UNC je možno objednat na základě předchozí poptávky.

Lisovací pouzdra uzavřená – typy BSO, BSOS

Použití:

- BSO zalisování do plechu max. tvrdosti HR_B 80
- BSOS zalisování do plechu max. tvrdosti HR 70



Materiál: typ BSO – ocel zinkovaná
typ BSOS – ocel nerez (AISI 416)

Závit	Velikost závit	Vrtání mm +0,08/-0,00	Tloušťka materiálu min. mm	L mm +0,05/-0,13	SW mm	d mm +0 /-0,13	L1 mm ± 0,25	tt-číslo	
								BSO	BSOS
M3	M3x0,5	4,2	1	6	4,8	4,19	3,2	24 933 03.064	24 934 03.064
								24 933 03.084	24 934 03.084
								24 933 03.104	24 934 03.104
								24 933 03.124	24 934 03.124
								24 933 03.144	24 934 03.144
								24 933 03.164	24 934 03.164
								24 933 03.184	24 934 03.184
								24 933 03.204	24 934 03.204
								24 933 03.224	24 934 03.224
								24 933 03.254	24 934 03.254
BM3	M3x0,5	5,4	1	6	6,4	5,38	3,2	24 933 93.064	24 934 93.064
								24 933 93.084	24 934 93.084
								24 933 93.104	24 934 93.104
								24 933 93.124	24 934 93.124
								24 933 93.144	24 934 93.144
								24 933 93.164	24 934 93.164
								24 933 93.184	24 934 93.184
								24 933 93.204	24 934 93.204
								24 933 93.224	24 934 93.224
								24 933 93.254	24 934 93.254
M3,5	M3,5x0,6	5,4	1	6	6,4	5,38	3,2	24 933 53.064	24 934 53.064
								24 933 53.084	24 934 53.084
								24 933 53.104	24 934 53.104
								24 933 53.124	24 934 53.124
								24 933 53.144	24 934 53.144
								24 933 53.164	24 934 53.164
								24 933 53.184	24 934 53.184
								24 933 53.204	24 934 53.204
								24 933 53.224	24 934 53.224
								24 933 53.254	24 934 53.254

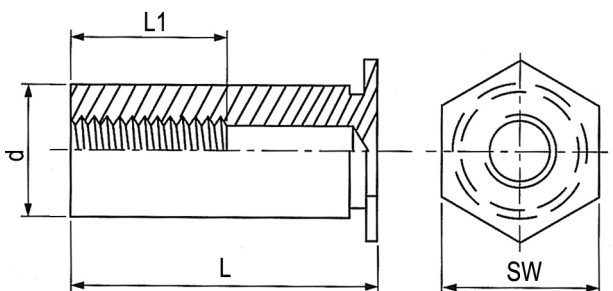
Závit BM3 má větší tloušťku stěny

Lisovací matice se závitem UNC je možno objednat na základě předchozí poptávky.

Lisovací pouzdra uzavřená – typy BSO, BSOS

Použití:

- BSO zalisování do plechu max. tvrdosti HR_B 80
- BSOS zalisování do plechu max. tvrdosti HR 70



Materiál: typ BSO – ocel zinkovaná
typ BSOS – ocel nerez (AISI 416)

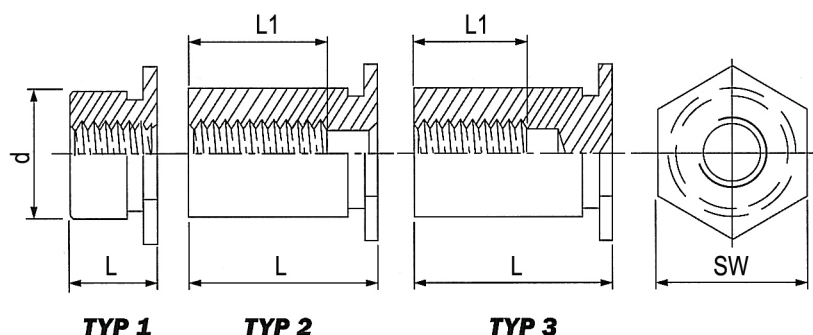
Závit	Velikost závit	Vrtání mm +0,08/-0,00	Tloušťka materiálu min. mm	L mm +0,05/ -0,13	SW mm	d mm +0/ -0,13	L1 mm ± 0,25	tt-číslo	
								BSO	BSOS
M4	M4x0,7	7,2	1,3	6	7,9	7,11	3,2	24 933 04.064	24 934 04.064
				8			4,0	24 933 04.084	24 934 04.084
				10			4,0	24 933 04.104	24 934 04.104
				12			5,0	24 933 04.124	24 934 04.124
				14			6,5	24 933 04.144	24 934 04.144
				16			6,5	24 933 04.164	24 934 04.164
				18			9,54	24 933 04.184	24 934 04.184
				20			9,54	24 933 04.204	24 934 04.204
				22			9,54	24 933 04.224	24 934 04.224
				25			9,54	24 933 04.254	24 934 04.254
M5	M5x0,8	7,2	1,3	6	7,9	7,11	3,2	24 933 05.064	24 934 05.064
				8			4,0	24 933 05.084	24 934 05.084
				10			4,0	24 933 05.104	24 934 05.104
				12			5,0	24 933 05.124	24 934 05.124
				14			6,5	24 933 05.144	24 934 05.144
				16			6,5	24 933 05.164	24 934 05.164
				18			9,54	24 933 05.184	24 934 05.184
				20			9,54	24 933 05.204	24 934 05.204
				22			9,54	24 933 05.224	24 934 05.224
				25			9,54	24 933 05.254	24 934 05.254

Lisovací matice se závitem UNC je možno objednat na základě předchozí poptávky.

Lisovací pouzdra otevřená do velmi tenkých plechů – typy TSO, TSOS

Použití:

- TSO zalisování do plechu max. tvrd.HR_B 80
- TSOS zalisování do plechu max. tvrd.HR 70



Materiál: typ TSO – ocel zinkovaná,
typ TSOS – ocel nerez (AISI 416)

Závit	Velikost závit	Vrtání mm +0,08/-0,00	Číslo typu	L mm ± 0,08	SW mm	d mm +0/ -0,13	L1 min. mm	tt-číslo	
								TSO	TSOS
M2,5	M2,5x0,45	4,2	Typ 1	2,00	4,8	4,19	5,2	24 936 52.024	24 937 52.024
			Typ 1	3,00				24 936 52.034	24 937 52.034
			Typ 1	4,00				24 936 52.044	24 937 52.044
			Typ 1	4,75				24 936 52.054	24 937 52.054
			Typ 1	6,35				24 936 52.064	24 937 52.064
			Typ 1	7,925				24 936 52.084	24 937 52.084
			Typ 2	9,525				24 936 52.094	24 937 52.094
			Typ 2	11,10				24 936 52.114	24 937 52.114
			Typ 2	12,70				24 936 52.124	24 937 52.124
			Typ 3	14,275				24 936 52.144	24 937 52.144
			Typ 3	15,875				24 936 52.164	24 937 52.164
			Typ 3	17,45				24 936 52.174	24 937 52.174
			BM2,5	M2,5x0,45				5,4	Typ 1
Typ 1	3,00	24 936 82.034			24 937 82.034				
Typ 1	4,00	24 936 82.044			24 937 82.044				
Typ 1	6,00	24 936 82.064			24 937 82.064				
Typ 2	8,00	24 936 82.084			24 937 82.084				
Typ 3	10,00	24 936 82.104			24 937 82.104				
Typ 3	12,00	24 936 82.124			24 937 82.124				
Typ 3	14,00	24 936 82.144			24 937 82.144				
Typ 3	16,00	24 936 82.164			24 937 82.164				
Typ 3	18,00	24 936 82.184			24 937 82.184				
Typ 3	19,00	24 936 82.194			24 937 82.194				

Lisovací pouzdra TSO a TSOPS se používají pro tloušťku plechu min. 0,65 mm

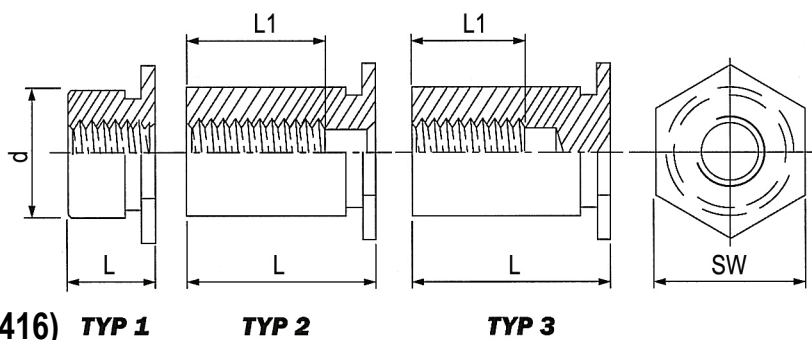
Závit BM3 má větší tloušťku stěny

Lisovací matice se závitem UNC je možno objednat na základě předchozí poptávky.

Lisovací pouzdra otevřená do velmi tenkých plechů – typy TSO, TSOS

Použití:

- TSO zalisování do plechu max. tvrd.HR_B 80
- TSOS zalisování do plechu max. tvrd.HR 70



Materiál: typ TSO – ocel zinkovaná,
typ TSOS – ocel nerez (AISI 416)

TYP 1

TYP 2

TYP 3

Závit	Velikost závit	Vrtání mm +0,08/-0,00	Číslo typu	L mm ± 0,08	SW mm	d mm +0/-0,13	L1 min. mm	tt-číslo	
								TSO	TSOS
M3	M3x0,5	4,2	Typ 1	2,00	4,8	4,19	6,2	24 936 03.024	24 937 03.024
			Typ 1	3,00				24 936 03.034	24 937 03.034
			Typ 1	4,00				24 936 03.044	24 937 03.044
			Typ 1	6,00				24 936 03.064	24 937 03.064
			Typ 2	8,00				24 936 03.084	24 937 03.084
			Typ 3	10,00				24 936 03.104	24 937 03.104
			Typ 3	12,00				24 936 03.124	24 937 03.124
			Typ 3	14,00				24 936 03.144	24 937 03.144
			Typ 3	16,00				24 936 03.164	24 937 03.164
			Typ 3	18,00				24 936 03.184	24 937 03.184
			Typ 3	19,00				24 936 03.194	24 937 03.194
BM3	M3x0,5	5,4	Typ 1	2,00	6,4	5,38	6,2	24 936 93.024	24 937 93.024
			Typ 1	3,00				24 936 93.034	24 937 93.034
			Typ 1	4,00				24 936 93.044	24 937 93.044
			Typ 1	6,00				24 936 93.064	24 937 93.064
			Typ 2	8,00				24 936 93.084	24 937 93.084
			Typ 2	10,00				24 936 93.104	24 937 93.104
			Typ 3	12,00				24 936 93.124	24 937 93.124
			Typ 3	14,00				24 936 93.144	24 937 93.144
			Typ 3	16,00				24 936 93.164	24 937 93.164
			Typ 3	18,00				24 936 93.184	24 937 93.184
			Typ 3	19,00				24 936 93.194	24 937 93.194
M3,5	M3,5x0,6	5,4	Typ 1	3,00	6,4	5,38	7,0	24 936 53.034	24 937 53.034
			Typ 1	4,00				24 936 53.044	24 937 53.044
			Typ 1	6,00				24 936 53.064	24 937 53.064
			Typ 2	8,00				24 936 53.084	24 937 53.084
			Typ 2	10,00				24 936 53.104	24 937 53.104
			Typ 3	12,00				24 936 53.124	24 937 53.124
			Typ 3	14,00				24 936 53.144	24 937 53.144
			Typ 3	16,00				24 936 53.164	24 937 53.164
			Typ 3	18,00				24 936 53.184	24 937 53.184
			Typ 3	19,00				24 936 53.194	24 937 53.194

Lisovací pouzdra TSO a TSOPS se používají pro tloušťku plechu min. 0,65 mm

Závit BM3 má větší tloušťku stěny

Lisovací matice se závitěm UNC je možno objednat na základě předchozí poptávky.

